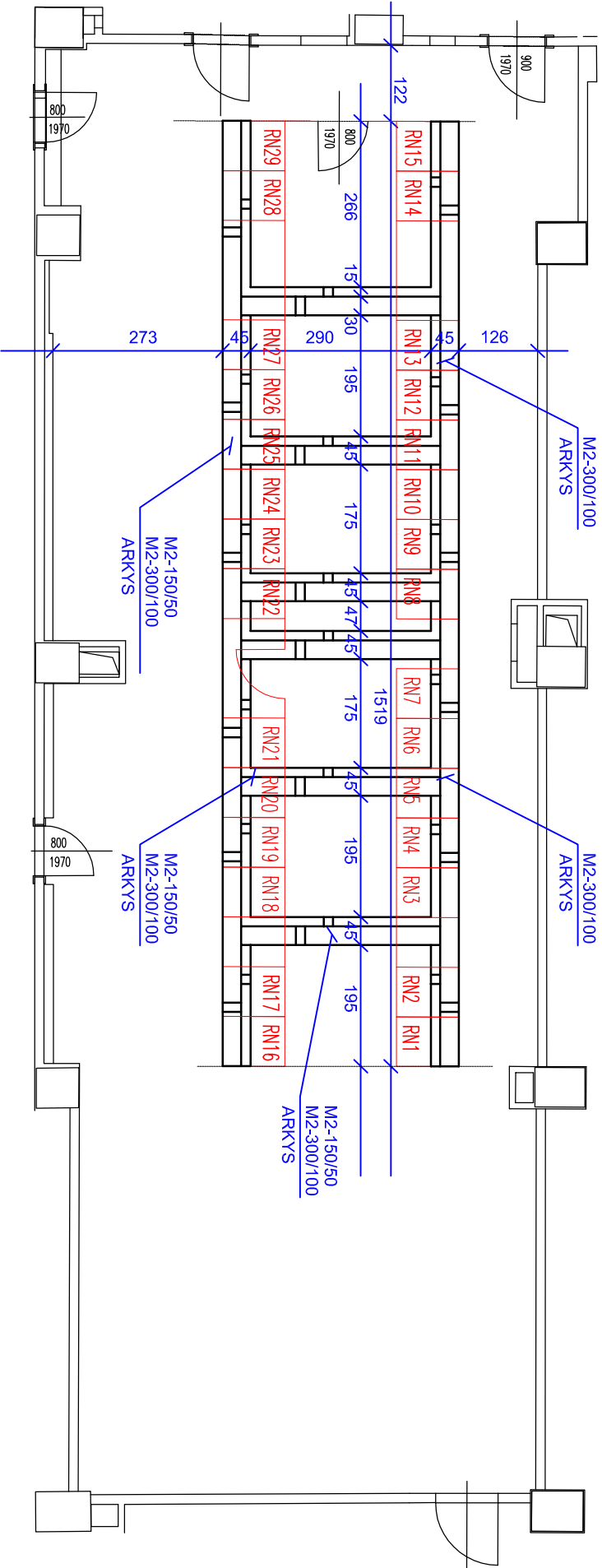
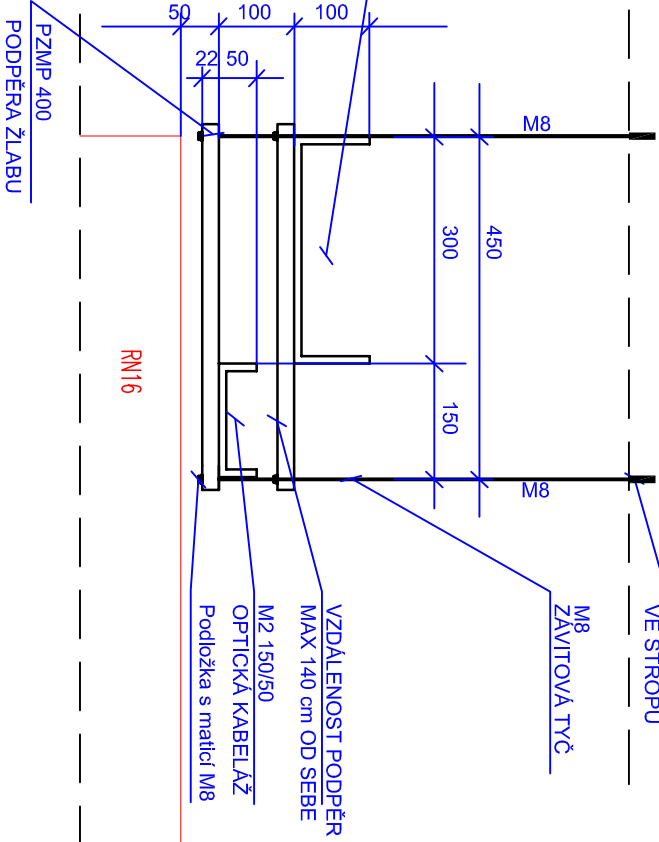


M 1:100



M1:10



POZNÁMKA

- PODPĚRY PZMP400 UMÍSTIT 140 CM OD SEBE
- DRÁTĚNÉ ŽLABY ARKYS BUDOU ZAVĚŠENY DO STROPU POMOCÍ KOVOVÝCH HMOŽDINEK M8x30
- ROZMĚŘENÍ TRASY DRÁTĚNÝCH ŽLABŮ PROVĚST VE SPOLUPRÁCI S DODAVATELEM STOLANŮ

Změna č.	Popis	Vypracoval/podpis	datum	záložka

Zakazka:	3E12B09001	Datum:	14.4.2012	
Investor:	ČNB Na Příkopě 28, 115 03 Praha 1	Kontroloval:	P. Kouřil	
Stavba:	OPTIMALIZACE VÝPOČETNÍCH STŘEDISEK ÚSTŘEDÍ ČNB, Na Příkopě 28, Praha 1	Zodp. projektant:	P. Kouřil	<i>Kouřil</i>
Část stavby:	F1.4h ZAŘÍZENÍ SLABOPROUDÉ ELEKTROTECHNIKY	Vypracoval:	P. Kouřil	
Soubor-objekt:	Strukturovaná kabeláž	Kreslil:	P. Kouřil	

Název výkresu:

DETAIL UMÍSTĚNÍ DRÁTĚNÝCH ŽLABŮ V CVS

Marinské náměstí 1 617 00 Brno www.glyb.cz IČO 25302400			
Formát:	2A4	Archivní číslo:	3E004-12
Měřítko:	1:100	Počet listů:	1
Stupeň:	DPS	List č.:	1